

התחרות לתכנון מנווה
האקדמיה ללשון העברית





באדר תש"ף, מרץ 2020, האקדמיה ללשון העברית והתאחדות האדריכלים ובוני ערים בישראל הכריזו על תחרות דו־שלבית לתכנון מְנווה האקדמיה: בית חדש שיתאים לפעילותה המתרחבת, בית שיהיה מרכז אקדמי־תרבותי־חינוכי ללשון העברית ויכלול מפעלי מחקר חדשים ומזאון לאומי לעברית. האקדמיה ללשון העברית, כמוסד לאומי, בחרה לקיים תחרות פומבית ופתוחה הפונה אל האדריכלים הרשויים בישראל. בצוות השופטים היו אדריכלים, אנשי מוסדות התכנון ונציגי האקדמיה ללשון העברית. בשל הקשיים שהעמידה מגפת הקורונה בפני האדריכלים, נדחה המועד האחרון למסירת ההצעות ונקבע ליום כ"ז בתמוז תש"ף, 19 ביולי 2020.

המנווה

היוזמה להקמת המנווה נתמכת בהחלטת הממשלה משנת תשע"ג (2012), ועל פי החלטת עיריית ירושלים המנווה עתיד לקום בקריית הלאום – סמוך למוסדות לאומיים ותרבותיים שהאקדמיה נמנית עימם, ובהם הכנסת, מוזאון ישראל, מוזאון ארצות המקרא, מוזאון המדע והספרייה הלאומית החדשה. שטח המגרש המיועד הוא כ־6 דונמים והשטח הבנוי כ־9,000 מ"ר.

המנווה החדש יאפשר לאקדמיה להרחיב ולהעמיק את הקשר עם הציבור ולהכיל את הבאים בשעריה מהארץ ומהעולם. ידורו בו בכפיפה אחת כל יחידות האקדמיה – מפעלי המחקר שלה לצד מוזאון לאומי לעברית ומרכז הדרכה והשתלמויות. המנווה עתיד לספק את צורכי האקדמיה בשנים שיבואו ולהסיר את המגבלות הפיזיות המצמצמות את יכולת הפעולה שלה זה זמן רב.

בין השאר צוינו בהנחיות התחרות הערכים שעל תכנון המנווה לשקף:

- במנווה מיוצגת השפה העברית – ישות אורגנית חיה ומתפתחת, נעה בין מסורת לחידוש, מכוננת תרבות, חברה וזהות;
 - האקדמיה ללשון העברית היא מקום של דיוק מדעי – אמינה, עמוקה, מנוסה, מאופקת;
 - האקדמיה ללשון העברית היא מקום של הנגשת ידע – מלמדת, מחוברת, שורשית. ובפרט –
 - המבקרים בחלקים הציבוריים של המבנה המוקדשים לחוויה (מוזאון, מרכז ההדרכה, שטחי חוץ, קפיטריה) ירגישו רצויים ומוזמנים, שייכים ושותפים, ויחוו חדווה, סקרנות ופליאה;
 - המבקרים באקדמיה כמוסד לאומי ומדעי (אזורי העבודה, הספרייה והארכיון, אולם המליאה) יחוו כבוד (אך לא יראה), חיבור ופתיחות, נעימות ורווחה, נקיות ואיפוק;
 - האודיטוריום והכיתות/מרחבי הלמידה ישמשו את שני סוגי המבקרים.
- הבדלי האופי בין המוזאון ובין האקדמיה המדעית והמוסדית יבואו לידי ביטוי אדריכלי, אך באופן משלים ולא באופן מנוגד.

שלבי השיפוט

השלב הראשון

כשבועיים לאחר הגשת ההצעות הסתיים השלב הראשון בתחרות. השלב הזה היה עלום שם (אנונימי), ובו נבחרו חמש הצעות לשלב הגמר ושתי הצעות קיבלו ציון לשבח מחבר השופטים. במהלך השיפוט נבחנו במיוחד מענה איכותי לפרוגרמה, היחס לסביבה העירונית, חוויית המבקר, השפה האדריכלית ותפיסה של קיימות סביבתית.

חבר השופטים: פרופ' אדר' ברוך ברוך, יו"ר חבר השופטים; פרופ' אדר' אלס ורבקל, שופטת; אדר' ארי כהן, שופט; אדר' שירה תלמי־באבאי, מתכנת מחוז ירושלים; אינג' יואל אבן, מהנדס העיר ירושלים; מר אייל חיימובסקי, מנכ"ל הרשות לפיתוח ירושלים; אדר' ליאורה בארי, שופטת; פרופ' משה בר־אשר, נשיא האקדמיה; גב' גיל הראבן, סופרת וחברת האקדמיה; גב' טלי בן־יהודה, מנכ"לית האקדמיה; אדר' אריה גונן, מזכיר חבר השופטים.

השלב השני

בשלב השני האדריכלים שעלו לגמר הוזמנו להציג את הצעתם לפני פורום רחב של האקדמיה ויועציה ולהתייחס לנקודות שהעלו השופטים בשלב הקודם. האקדמיה קיימה דיונים בכמה פורומים מקצועיים ובחנה היטב את ההצעות.

ביום י"ז במרחשוון תשפ"א, 4 בנובמבר 2020, החליטה האקדמיה על דירוג חמשת הזוכים במקומות הראשונים. במקום הראשון זכתה ההצעה שהיטיבה לשקף את ערכי התכנון שפרסמה האקדמיה לקראת התחרות והצטיינה בהתמקדות באדם (אנשי האקדמיה, מבקרים או עוברי אורח) וביצירת מבנה מזמין ופתוח, מבנה היוצר תחושה של רחבות. תכנון חללי המבנה והתנועה במבנה וסביבו עשיר ומאפשר מגוון מבטים ושימושים. המבנה מציג חזיתות נאות הן לשדרות רופין הן לרחובות וייז ובורלא, והוא משתלב היטב בתוכניות הפיתוח של קריית הלאום ושדרות המוזאונים ובפעילות השוקקת שתהיה באזור הזה בעתיד.

התחרות לתכנון מנווה
האקדמיה ללשון העברית



שער ראשון העבודות הנבחרות





◀ לחצו כאן לצפייה בתוכנית המלאה

התחרות לתכנון מנווה האקדמיה ללשון העברית | שער ראשון – העבודות הנבחרות



◀ לחצו כאן לצפייה בתוכנית המלאה

התחרות לתכנון מנווה האקדמיה ללשון העברית | שער ראשון – העבודות הנבחרות



◀ לחצו כאן לצפייה בתוכנית המלאה

התחרות לתכנון מנווה האקדמיה ללשון העברית | שער ראשון – העבודות הנבחרות



◀ לחצו כאן לצפייה בתוכנית המלאה

התחרות לתכנון מנווה האקדמיה ללשון העברית | שער ראשון – העבודות הנבחרות

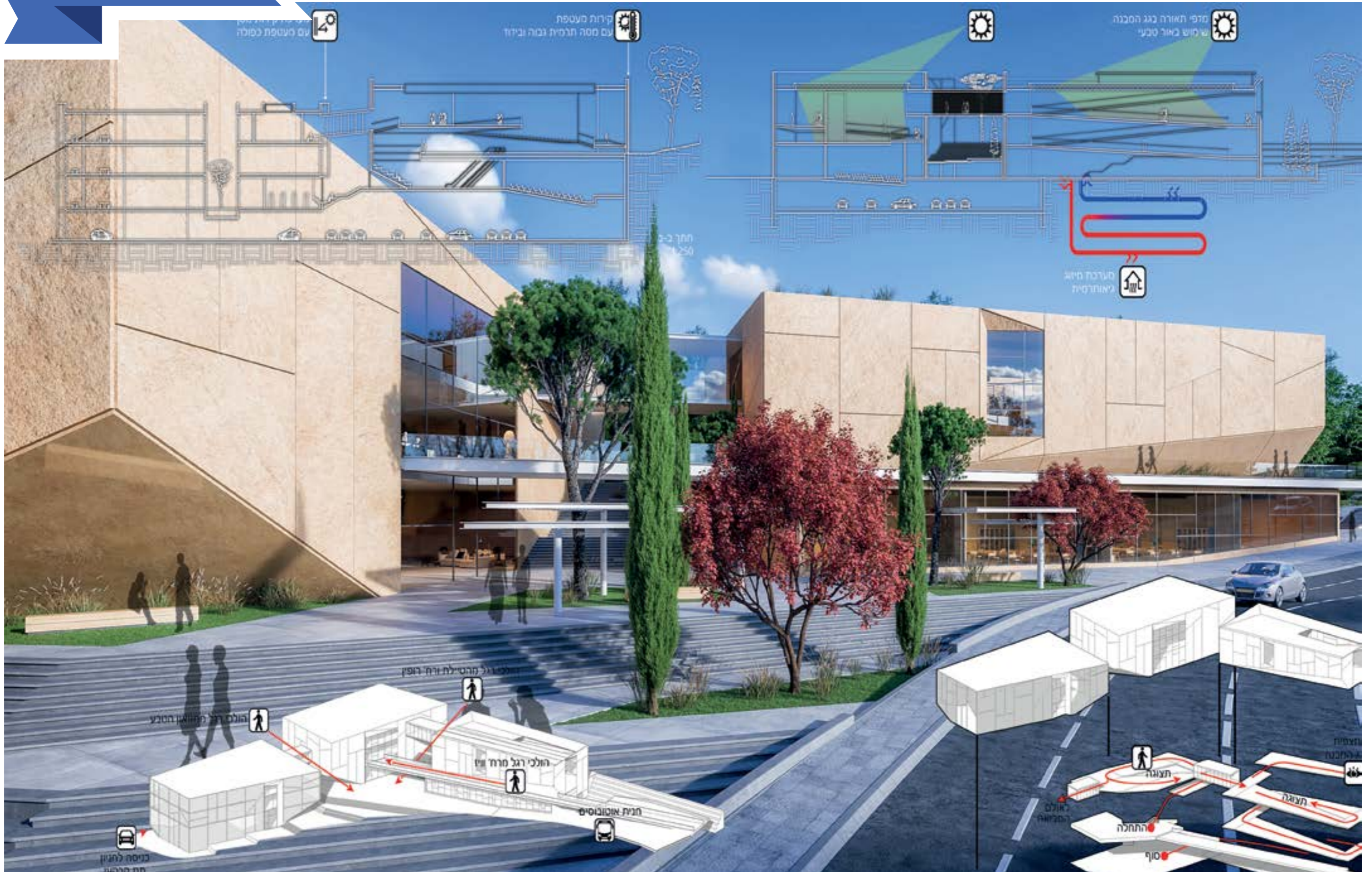


◀ לחצו כאן לצפייה בתוכנית המלאה



◀ לחצו כאן לצפייה בתוכנית המלאה

התחרות לתכנון מנווה האקדמיה ללשון העברית | שער ראשון – העבודות הנבחרות



◀ לחצו כאן לצפייה בתוכנית המלאה

התחרות לתכנון מנווה האקדמיה ללשון העברית | שער ראשון – העבודות הנבחרות

התחרות לתכנון מנווה
האקדמיה ללשון העברית



שער שני



הצעה 2 | רועי פינקלמן, הילה שמר, עדי יחזקאלי, נועה מרום מתל אביב



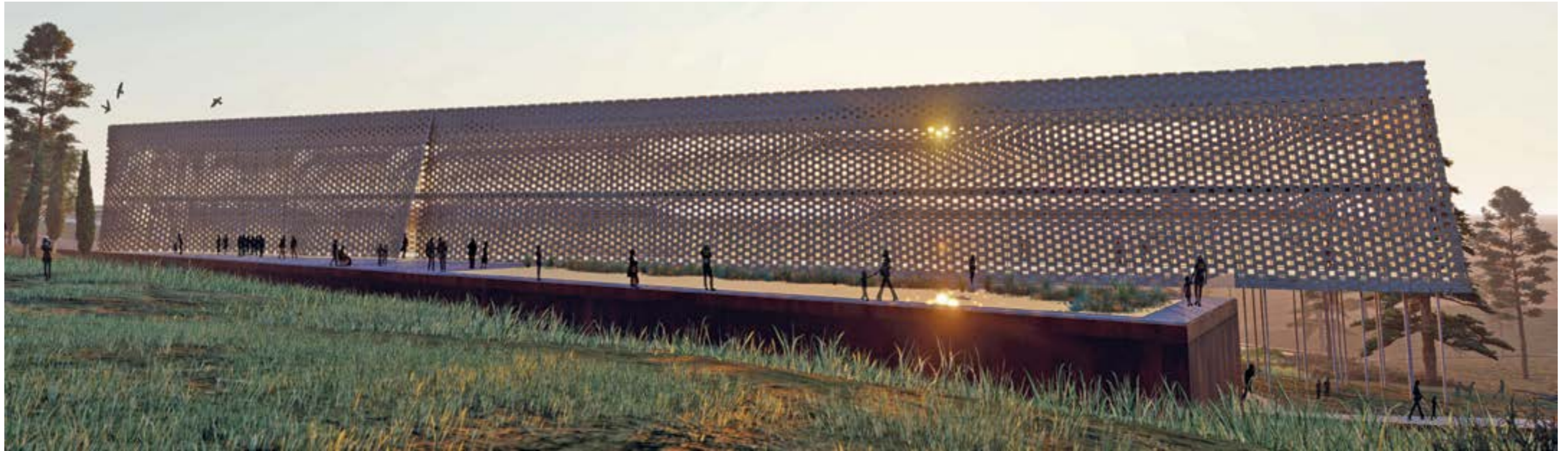
◀ לחצו כאן לצפייה בתוכנית המלאה

הצעה 4 | אקסלרוד אדריכלים מתל אביב



◀ לחצו כאן לצפייה בתוכנית המלאה

התחרות לתכנון מנווה האקדמיה ללשון העברית | שער שני



◀ לחצו כאן לצפייה בתוכנית המלאה



◀ לחצו כאן לצפייה בתוכנית המלאה



◀ לחצו כאן לצפייה בתוכנית המלאה



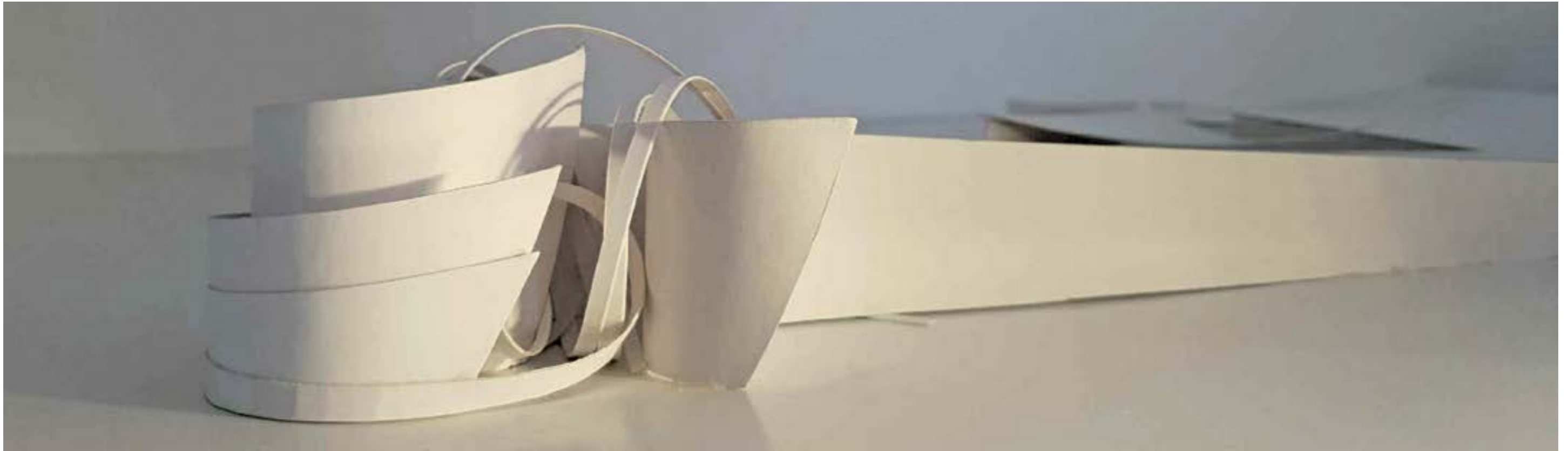
◀ לחצו כאן לצפייה בתוכנית המלאה



◀ לחצו כאן לצפייה בתוכנית המלאה



◀ לחצו כאן לצפייה בתוכנית המלאה



◀ לחצו כאן לצפייה בתוכנית המלאה

הצעה 57 | אדר' גבריאל שווקה, אדר'רותם שניצר שווקה, אדר' שירה מרציאנו, אדר' מיכל ערמון מתל אביב
STUDIO AMNS & STUDIO SABRA



◀ לחצו כאן לצפייה בתוכנית המלאה



◀ לחצו כאן לצפייה בתוכנית המלאה



◀ לחצו כאן לצפייה בתוכנית המלאה



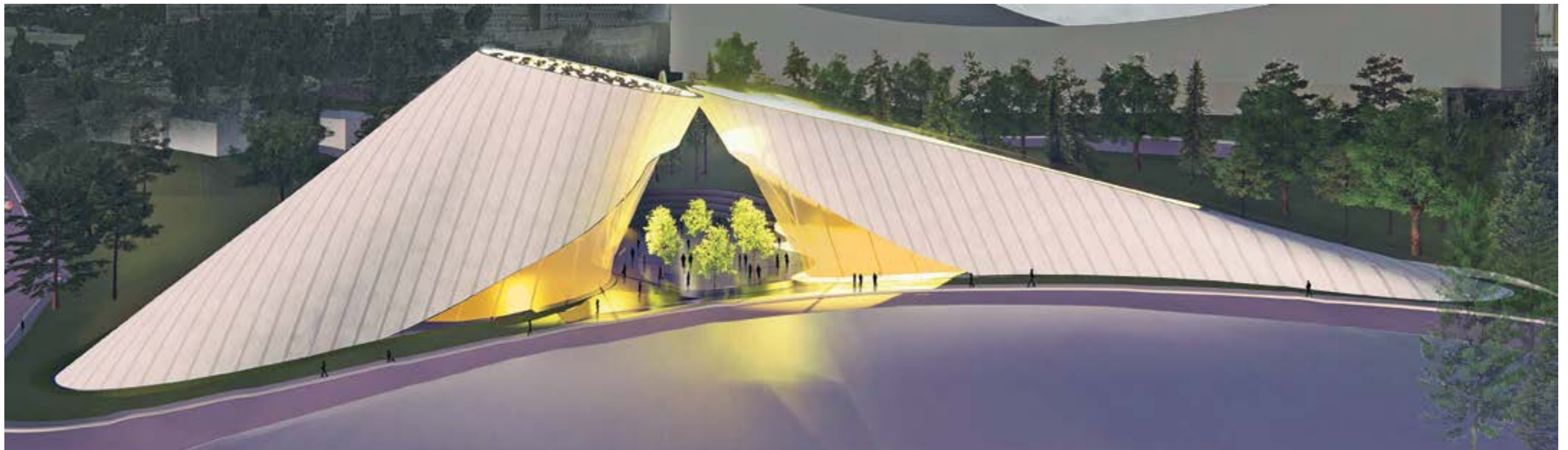
התחרות לתכנון מנווה
האקדמיה ללשון העברית



שער שלישי



◀ לחצו כאן לצפייה בתוכנית המלאה



◀ לחצו כאן לצפייה בתוכנית המלאה



◀ לחצו כאן לצפייה בתוכנית המלאה



◀ לחצו כאן לצפייה בתוכנית המלאה



◀ לחצו כאן לצפייה בתוכנית המלאה

הצעה 24 | דן פרייס | שמעון פילצר | צארלס יעבץ מתל אביב



◀ לחצו כאן לצפייה בתוכנית המלאה

התחרות לתכנון מנווה האקדמיה ללשון העברית | שער שלישי



◀ לחצו כאן לצפייה בתוכנית המלאה



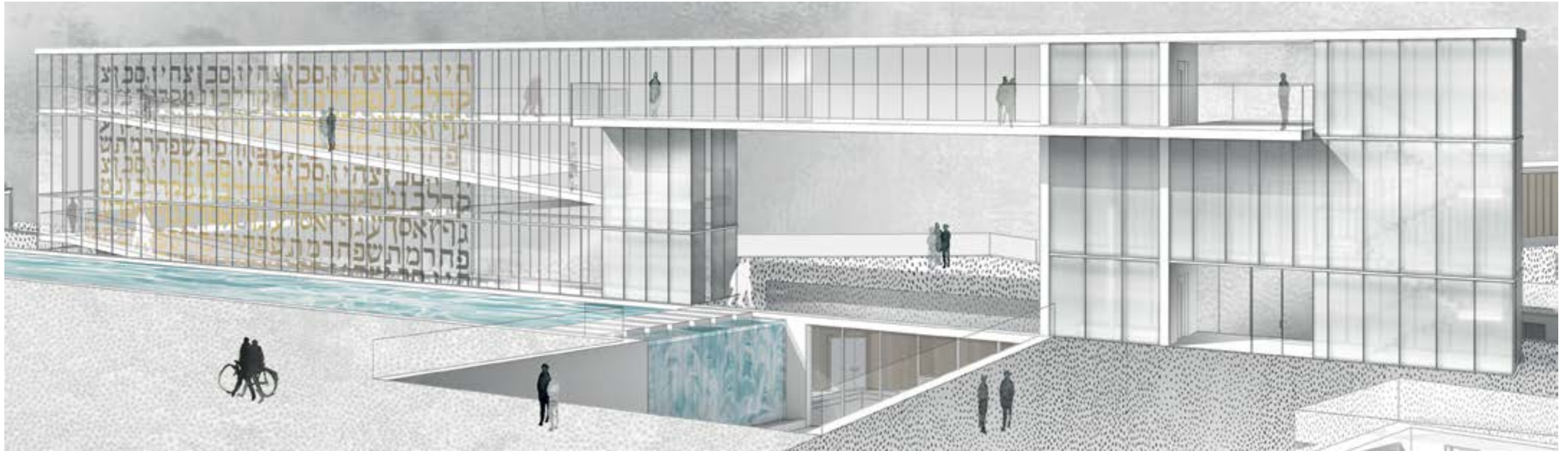
◀ לחצו כאן לצפייה בתוכנית המלאה



◀ לחצו כאן לצפייה בתוכנית המלאה



◀ לחצו כאן לצפייה בתוכנית המלאה



◀ לחצו כאן לצפייה בתוכנית המלאה



◀ לחצו כאן לצפייה בתוכנית המלאה



◀ לחצו כאן לצפייה בתוכנית המלאה



◀ לחצו כאן לצפייה בתוכנית המלאה



◀ לחצו כאן לצפייה בתוכנית המלאה



◀ לחצו כאן לצפייה בתוכנית המלאה



◀ לחצו כאן לצפייה בתוכנית המלאה



◀ לחצו כאן לצפייה בתוכנית המלאה



◀ לחצו כאן לצפייה בתוכנית המלאה



◀ לחצו כאן לצפייה בתוכנית המלאה



◀ לחצו כאן לצפייה בתוכנית המלאה



◀ לחצו כאן לצפייה בתוכנית המלאה



◀ לחצו כאן לצפייה בתוכנית המלאה



◀ לחצו כאן לצפייה בתוכנית המלאה



◀ לחצו כאן לצפייה בתוכנית המלאה



◀ לחצו כאן לצפייה בתוכנית המלאה



◀ לחצו כאן לצפייה בתוכנית המלאה



◀ לחצו כאן לצפייה בתוכנית המלאה



◀ לחצו כאן לצפייה בתוכנית המלאה



◀ לחצו כאן לצפייה בתוכנית המלאה



◀ לחצו כאן לצפייה בתוכנית המלאה



◀ לחצו כאן לצפייה בתוכנית המלאה



התחרות לתכנון מנווה
האקדמיה ללשון העברית



שער רביעי



◀ לחצו כאן לצפייה בתוכנית המלאה

הצעה 5 | אורי כדורי בן ציון מכפר סבא – בשיתוף: אדר' לירן עזוז, אדר' צח באשי, אדר' אלינור נמרודי, אדר' קרן קריסטינה מנדז'ול, אדר' נוף שחר צור, אדר' נוף נועה גולדברט, ברק שיפל, אלי אפשטיין, אינג' יצחק רוקח, אינג' איתי ינון ואלון הוד



◀ לחצו כאן לצפייה בתוכנית המלאה



◀ לחצו כאן לצפייה בתוכנית המלאה



◀ לחצו כאן לצפייה בתוכנית המלאה



◀ לחצו כאן לצפייה בתוכנית המלאה



◀ לחצו כאן לצפייה בתוכנית המלאה



◀ לחצו כאן לצפייה בתוכנית המלאה



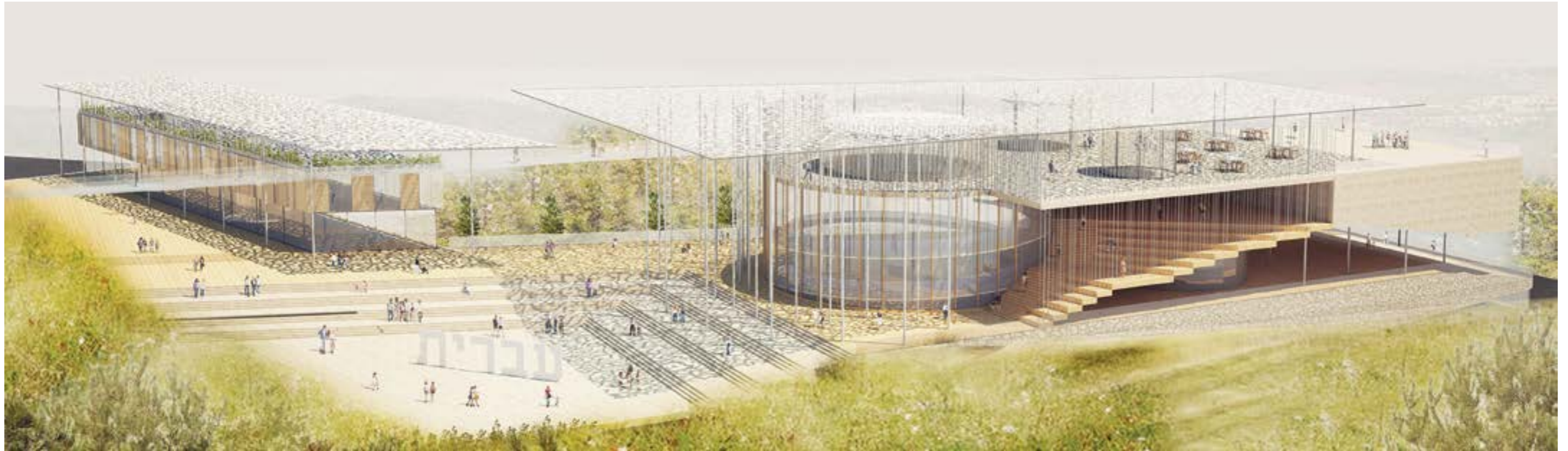
◀ לחצו כאן לצפייה בתוכנית המלאה



◀ לחצו כאן לצפייה בתוכנית המלאה



◀ לחצו כאן לצפייה בתוכנית המלאה



◀ לחצו כאן לצפייה בתוכנית המלאה



◀ לחצו כאן לצפייה בתוכנית המלאה



◀ לחצו כאן לצפייה בתוכנית המלאה



◀ לחצו כאן לצפייה בתוכנית המלאה



◀ לחצו כאן לצפייה בתוכנית המלאה



◀ לחצו כאן לצפייה בתוכנית המלאה



◀ לחצו כאן לצפייה בתוכנית המלאה



◀ לחצו כאן לצפייה בתוכנית המלאה

הצעה 38 | אדר' תמר פרצוב – פרצוב ארכיטקטורה מתל אביב בשיתוף: אדר' הגר שהם סולן, אדר' עומרי צפסר, אדר' יואב איתן, אדר' תומר שחם, אדר' אופיר פיכמן



◀ לחצו כאן לצפייה בתוכנית המלאה

הצעה 39 | יובל צפנת־דונסקי צפנת אדריכלים מרמת גן



◀ לחצו כאן לצפייה בתוכנית המלאה

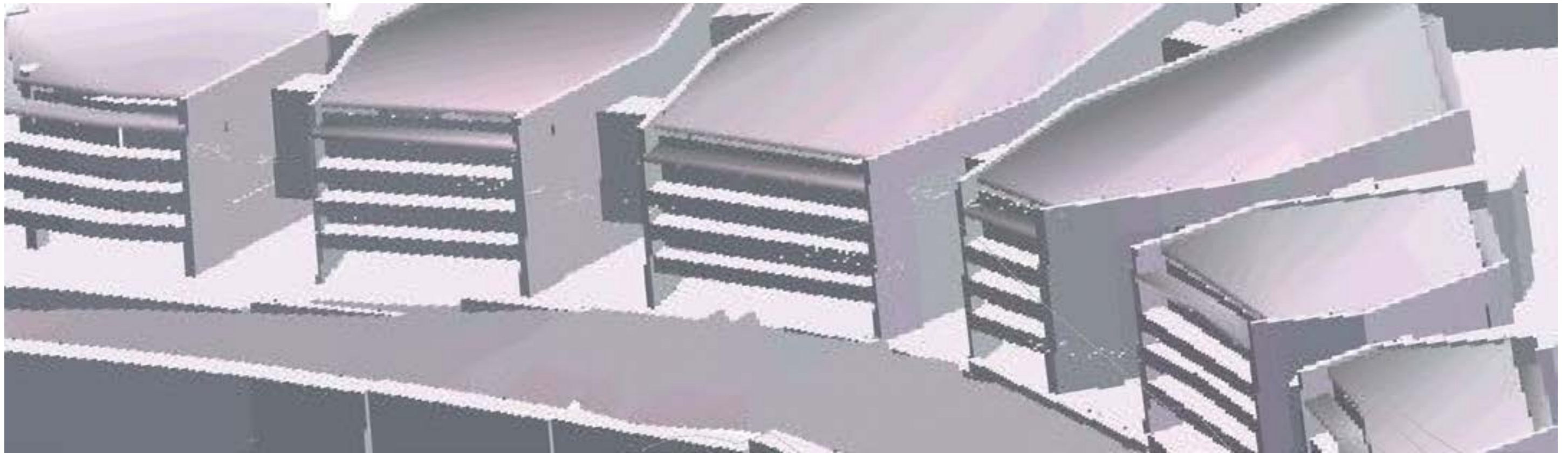
התחרות לתכנון מנווה האקדמיה ללשון העברית | שער רביעי



◀ לחצו כאן לצפייה בתוכנית המלאה



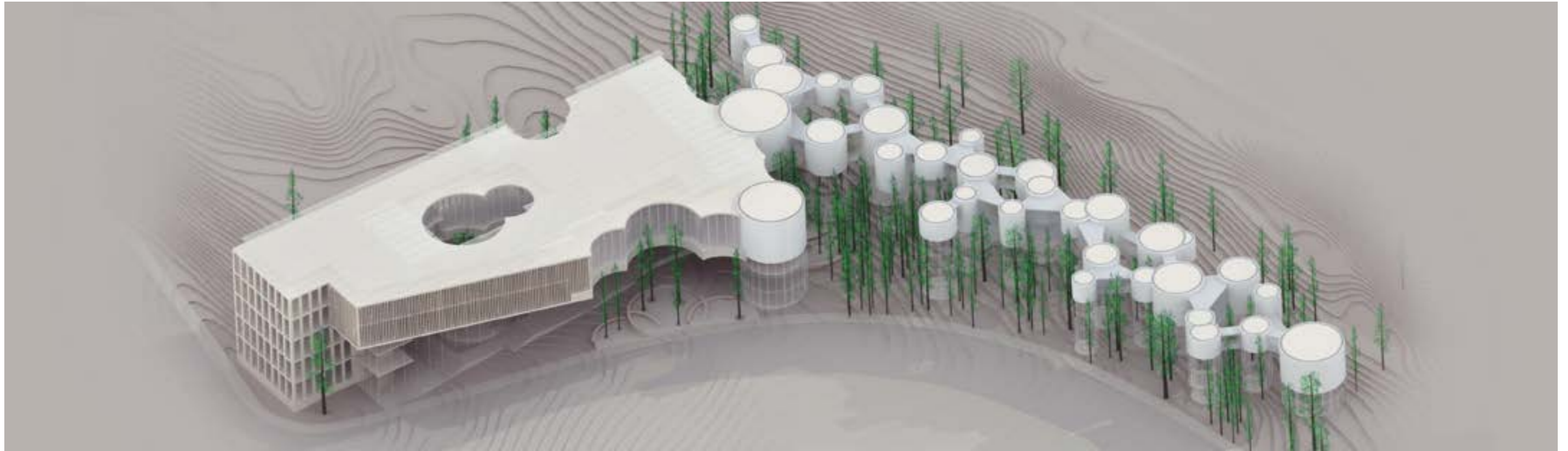
◀ לחצו כאן לצפייה בתוכנית המלאה



◀ לחצו כאן לצפייה בתוכנית המלאה



◀ לחצו כאן לצפייה בתוכנית המלאה



◀ לחצו כאן לצפייה בתוכנית המלאה



◀ לחצו כאן לצפייה בתוכנית המלאה



◀ לחצו כאן לצפייה בתוכנית המלאה



◀ לחצו כאן לצפייה בתוכנית המלאה



◀ לחצו כאן לצפייה בתוכנית המלאה



◀ לחצו כאן לצפייה בתוכנית המלאה



◀ לחצו כאן לצפייה בתוכנית המלאה



◀ לחצו כאן לצפייה בתוכנית המלאה



◀ לחצו כאן לצפייה בתוכנית המלאה



◀ לחצו כאן לצפייה בתוכנית המלאה



◀ לחצו כאן לצפייה בתוכנית המלאה



◀ לחצו כאן לצפייה בתוכנית המלאה



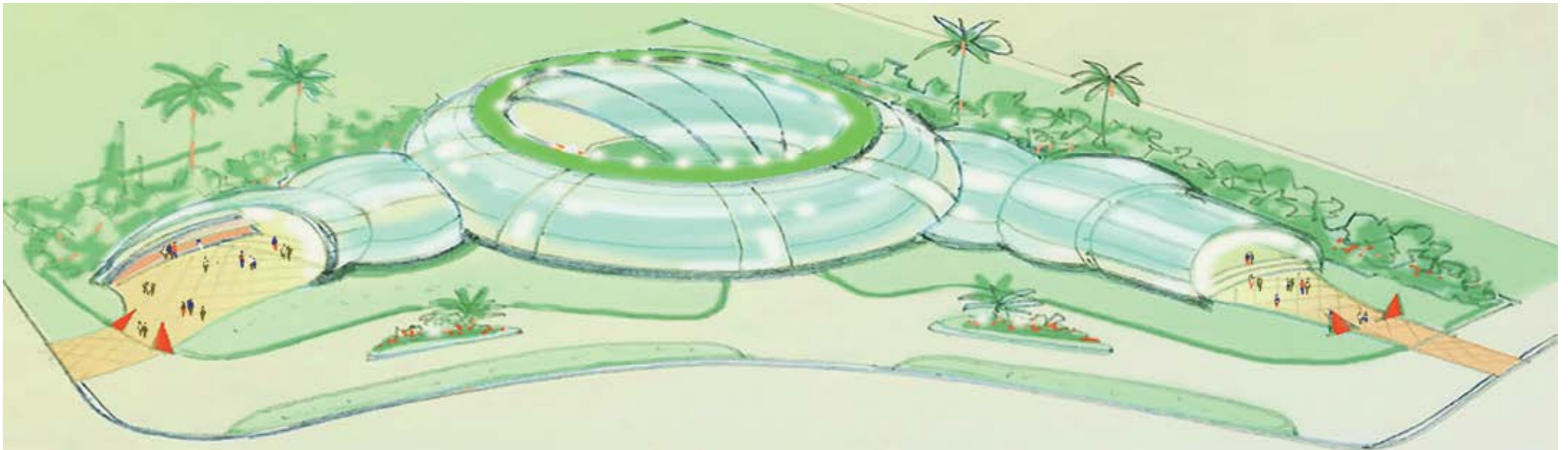
◀ לחצו כאן לצפייה בתוכנית המלאה



◀ לחצו כאן לצפייה בתוכנית המלאה



◀ לחצו כאן לצפייה בתוכנית המלאה



◀ לחצו כאן לצפייה בתוכנית המלאה



הצעה 89 | אדרעי אדריכלים – דוד ויפעת אדרעי מתל אביב



◀ לחצו כאן לצפייה בתוכנית המלאה



◀ לחצו כאן לצפייה בתוכנית המלאה



◀ לחצו כאן לצפייה בתוכנית המלאה



◀ לחצו כאן לצפייה בתוכנית המלאה



◀ לחצו כאן לצפייה בתוכנית המלאה



◀ לחצו כאן לצפייה בתוכנית המלאה

הצעה 99 | אדריכלית ראשית – מירי חכם בן-צבי, דוד בן-צבי, נגה כרמל, יונתן לוי, מיכאל שדה. חכם בן צבי אדריכלים ואדריכלי נוף מקרית טבעון



◀ לחצו כאן לצפייה בתוכנית המלאה

הצעה 100 | ציונוב-ויתקון אדריכלים מתל אביב
צוות התכנון – ליאור ציונוב, ליאור ויתקון, זוהר אייזנברג, נתן צירניאקוב, אלעד גייפמן



◀ לחצו כאן לצפייה בתוכנית המלאה