



התשס"ב - 2002 האקדמיה ללשון העברית \* המזכירות המדעית \* עורכת רחל סליג

## פֶּלֶךְ

■ (באנגלית: spindle)

כלי טווייה עשוי מוט קצר שמניפים ומסובבים אותו, ובתוך כך החוט הנִטָּוֶה נכרך סביבו. שלושה חלקים לפֶלֶךְ: ה**כּוּש** – המוט שהחוט הנִטָּוֶה נכרך סביבו; מ**שְׁקֵלֶת** ה**פֶּלֶךְ**, ה**פִּיקָה** – חלק נוסף על הכּוּש, בדרך כלל של מתכת, שנועד להכביד על הפלך ולשמור על התמדת התנועה הסיבובית על הפלך; ה**עֵינִית** – קבועה בראש הפלך. היא נראית כקוף המחט, החוט מושחל בה ואחר כך נכרך סביב הכּוּש.

## כִּישׁוֹר

■ (באנגלית: distaff)

כלי טווייה עשוי מעץ או ממתכת המחזיק בפקעת הצמר או הפשתן, וממנו טווים את החוט על הפלך. הפלך והכישור הם כלי טווייה פשוטים ששימשו כבר בימי קדם, ככתוב במשלי: "יָדֶיהָ שֶׁלָּחָה בְּכִישׁוֹר וְכַפִּיָּה תִּמְכּוּ פֶלֶךְ" (לא, יט). בידה האחת החזיקה האישה בכישור שהונחה עליו פקעת סיבים, ובידה האחרת הניפה וסובבה את הפלך, ובתוך כך נמשך החוט מן הכישור ונכרך סביב כּוּשׁ הפלך.

## נוֹל

■ (באנגלית: loom)

כלי אריגה. על הנוֹל עורכים את חוטי השתי (חוטי האורך), אחר כך מעבירים ביניהם את חוטי הערב (חוטי הרחב) ליצירת האריג השלם. יש נוֹלים מסוגים שונים, כגון נוֹל מְתַנֵּים (שחוטי השתי נמתחים בו בעזרת גוף האורג או האורגת), או נוֹל קְלָפִים (שאורגים בו בעזרת קלפים מנוקבים). באריגה תעשייתית משמשים היום נוֹלים מְכַנִּים או חֲשַׁמְלִיִּים.

## מִסְכָּת

מערכת חוטי השתי המתוחים על גבי הנוֹל.

במעשה שמשון ודלילה נאמר: "אִם־תֶּאֱרָגִי אֶת־שֵׁבַע מַחְלָפוֹת רֵאשֵׁי עַם־הַמִּסְכָּת, וְתִתְקַע בְּיָתֶד וְתֹאמַר אֵלָיו פְּלִשְׁתִּים עָלֶיךָ שָׁמֹן, וְיִיקֶץ מִשְׁנָתוֹ וְיִסַּע אֶת־הַיָּתֶד הָאֶרֶג וְאֶת־הַמִּסְכָּת" (שופטים טז, יג-יד). ראוי לשים לב ליחס בין המשמעות הבסיסית של מִסְכָּת – חוטי השתי ובין המשמעות הנגזרת של מִסְכָּת – חיבור טקסט ערוך. יחס זה מקביל ליחס שבין המילים הלועזיות טקסטיל וטקסט. החיבור הרעיוני בטקסט נמשל למעשה האריגה.

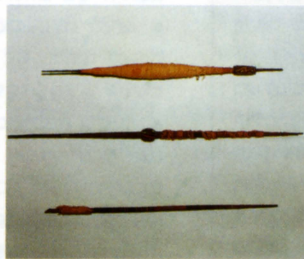
## נֶפֶשׁ הַמִּסְכָּת, שֵׁעַר

■ (באנגלית: shed)

הַרְוּחַ שֶׁנִּפְעַר בֵּין שְׁתֵּי מַעְרְכוֹת הַשְּׁתֵּי בַעַת הָאֲרִיגָה בְּנוֹל, וְבוּ מַעֲבִירִים אֶת חוֹט הָעֶרֶב. נֶפֶשׁ הַמִּסְכָּת מִן הַמִּשְׁנָה, כְּגוֹן כְּלִים כֵּא, א. הַמִּילָה נֶפֶשׁ מִתְפַּרֶשֶׁת בְּצִירוֹף הַזֶּה בְּמִשְׁמַע רְוּחַ.



שחזור נוֹל מהתערוכה "סיפוריה של מצדה", האוניברסיטה העברית



כלים מאוספי המכון לארכאולוגיה, הר-הצופים



פֶּלֶךְ



מלאכת הטווייה בכישור ובפלך, עכו המאה ה-13; באדיבות רשות העתיקות, תצלום – צילה שגיב