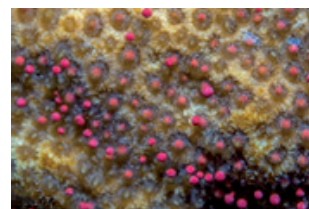




■ (השם המדעי: *Dipsastraea*)

אַלְמוֹגַן

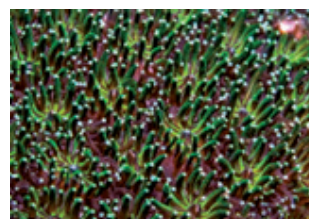
האלמוגון הוא אחד הסוגים הנפוצים והבולטים בשוניית האלמוגים. מרבית מיני האלמוגון יוצרים מושבה כדורית בעלת פוליפים מעוגלים וגדולים יחסית (כ-1–3 ס"מ) המופרדים בקירות שלד ברורים. כמו רוב אלמוגי האבן הוא חד-ביתי, כלומר מייצר בו זמנית גם ביציות וגם תאי זרע. בתצלום – אלמוגון בעת רבייה משחרר צְבָרִים ורדרדים של ביציות ותאי זרע למים הפתוחים.



■ (השם המדעי: *Galaxea*)

דְּשָׁאן-עֵז

הסוגים במשפחת הִדְשָׁאָנִיִּים פורסים את זרועות הצייד הירקרקות שלהם במשך היום (ולא רק בלילה כמרבית האלמוגים). יש שהם מכסים שטח נרחב המזכיר מדשאה. דְּשָׁאן-עֵז תוקף ומחסל את כל שכניו בעזרת זרועות הצייד הארוכות שלו. לעיתים צבעיו עזים כבתצלום.



■ (השם המדעי: *Platygyra*)

מוֹחָן

לסוג כמה מינים בים סוף, ולרובם מראה של עמקים רחבים וארוכים שבהם נמצאים הפוליפים. העמקים מופרדים ברכסי קירות מתפתלים. למבנה זה ולצורת המושבה הכדורית או החצי-כדורית מראה דמוי מוח.



■ (השם המדעי: *Turbinaria*)

חֶסְתִית

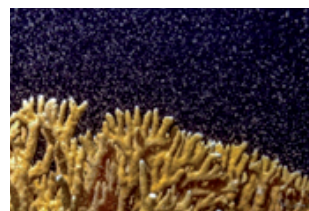
הסוג כולל כמה מינים הנוטים לגדול במפלסים בצורת מגשים ההולכים ומתקפלים ככל שמושבת האלמוג גדלה. מראהו מזכיר כרוב או חסה, ומכאן שמו. מושבות אלמוגים מסוג זה יכולות לגדול לגדלים מרשימים של עד כמה מטרים.



■ (השם המדעי: *Millepora*)

אַלְמוֹג-אֵשׁ

הסוג קיבל את שמו בשל צריבתו החזקה במיוחד. אלמוג-האש אינו שייך לסדרת אלמוגי האבן אלא למחלקת ההידרתיים. במחזור החיים המורכב שלו יש שלב של מדוזה זעירה החיה שעות ספורות ומשמשת לצורכי רבייה בלבד. לאחר שהמדוזות פולטות את תאי הרבייה למים הפתוחים הן מתפרקות. בתצלום – מושבת אלמוג-אש בעת שחרור המדוזות.



בעלונים אלו מבוחר שמות של סוגי אלמוגים שאושרו במליאת האקדמיה במרחשוון תשפ"ג (נובמבר 2022, ישיבה שפא). תודה לד"ר תום שלזינגר, המומחה לאלמוגים בוועדה לזואולוגיה, על העזרה בהכנת עלונים אלה. איורים: טוביה קורץ. תצלומים: ד"ר תום שלזינגר.