



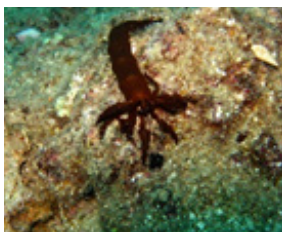
דַּסְקָה מְפֹרָצֶת (השם המדעי: *Sculpsitechinus auritus*)

קיפודיים שטוחים בעלי קוצים קצרצרים המקנים להם מראה פרוותי. צבעם בהיר והם מבלים את חייהם מחופרים בחול. בשל אופי חייהם הנחבא, מעט ידוע על אורח חייהם ואף על הגודל ועל ההרכב של החברות שבהן הם חיים.



שִׁלְפוּחִיתוֹן אֲרִסִי (השם המדעי: *Asthenosoma marisrubri*)

קיפודיים הארסיים ביותר מבין קווצי-העור בישראל. נחשבים למין בלעדי לים האדום. צבע גופם אדמדם והם עטויים קוצים קצרים שבקצותיהם שלפוחיות ארס לבנות. ייחודה של סדרת קיפודיים זו הוא בשלד הרך של המינים הנמנים עימה המאפשר להם להידחק לסדקים צרים בשונית.



פְּתִילָה שְׁחֹרָה (השם המדעי: *Synaptula reciprocans*)

מלפפוניים בינוני, צבעו כהה (לרוב שחור). נפוץ על קרקעית הים באזורים סלעיים. בניגוד למרבית מלפפוני-הים, לפתילה השחורה אין רגלי-מים ועל גופה הדקיק מאות קרסים זעירים המקנים לגופה תחושה 'דביקה', ושבעזרתם היא זוחלת על הקרקעית. מין זה ידוע כמין פולש אשר היגר מהים האדום אל הים התיכון.



גְּדִילוֹן אָנָּס (השם המדעי: *Thelenota ananas*)

מלפפוניים גדולים בעלי עור עבה עטור גדילים מאורכים המקנים להם את מראה הייחודי המזכיר אננס. נפוצים בשונית אלמוגים באוקיינוס ההודי ונדירים ביותר בים האדום. כמו יתר מלפפוני-הים הם ניזונים מליקוט חומר אורגני מקרקעית הים. צילום: לאונרד לאו.



קוֹצֶבֶת (המונח המדעי: *pedicellaria*)

איבר קטן דמוי קוץ שבקצהו צבת המשמש לניקוי, להגנה, לאחיזה ועוד; הקוצבֶּתוֹת פזורות על שטח הפנים של מרבית קווצי-העור. המורכבות המבנית של הקוצבֶּתוֹת חשובה מאוד לזיהוי ולהגדרה של מינים. המילה קוצבת היא הלחם של המילים קוץ וצבת.