



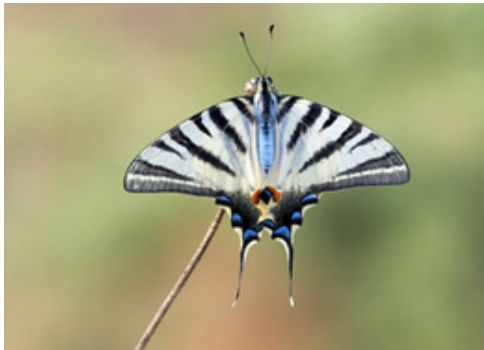
לבנין הצנון



■ (השם המדעי: *Pieris rapae*)

הסוג **לבנין**, כמו רוב הפרפרים ממשפחת ה**לבניניים**, מתייחד בצבע הלבן. זחלי **לבנין הצנון** ניזונים גם מצמח הצנון.

סנוניתן הירדניים

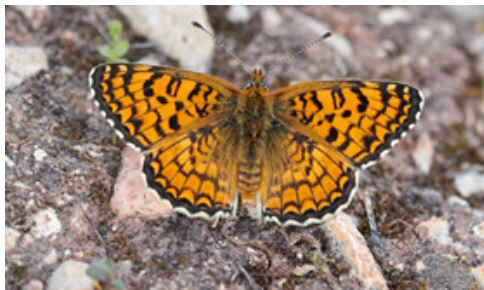


■ (השם המדעי: *Iphiclides podalirius*)

(סנוניתן הוורדיים)

סנוניתן הוא סוג ממשפחת הצבעוניים, המתאפיינת בצבעוניות ובססגוניות. בקצה הכנפיים של ה**סנוניתן** "זנבות" ארוכים הדומים לזנב ה**סנוניתן**. זחלי הפרפר ניזונים מעלים של עצים ממשפחת הוורדיים.

כתמית ירושלים



■ (השם המדעי: *Melitaea ornata*)

ל**כתמית** כנפיים כתומות ועליהן פסים שחורים היוצרים פסיפס של כתמים. השם מרמז הן לגוון הכתום הן לכתמים. תת-המין המקומי הוגדר על ידי פרטים שנמצאו בירושלים.

קיסרית הקטלב



■ (השם המדעי: *Charaxes jasius*)

מין זה הוא פרפר היום הגדול והמרשים ביותר בישראל ובאירופה. שמו מרמז למאפייניו: לגודלו ולמראהו, וכן לעובדה שהוא איננו נרתע להרחיק מתחום המחיה שלו ("ממלכה") מעופפים גדולים ממנו. עלי עץ הקטלב משמשים מזון לזחליו.

בעלונים אלו מבחר של שמות פרפרים שאושרו במליאת האקדמיה שנח (358), אלול תשע"ח (ספטמבר 2018). תודה לוועדה למונחי זואולוגיה ובייחוד לד"ר עוז בן-יהודה על התצלומים המרהיבים ועל המידע המפורט.