

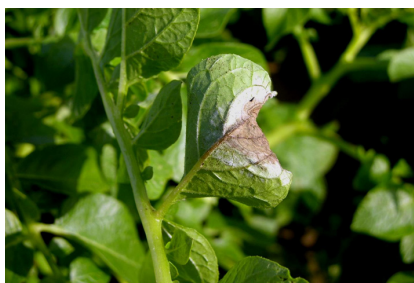


חילדון בעלה חלמית (חוביזה)

■ (באנגלית: rust)

## חִלְדוֹן

חילדון נגרם מפטרייה היוצרת בעלה כתמים שצבעם חלודה. החילדון עלול להתפתח בעלה שהיה רטוב במשך כמה שעות מגשם, מטל או מהשקיה ובעיקר בטמפרטורות נמוכות.



כימשון בעלה תפוח אדמה

■ (באנגלית: late blight)

## כִּימְשׁוֹן

מחלה הנגרמת מיצור (אורגניזם) דמוי פטרייה ומתפתחת בעיקר כשיש רטיבות על הצמחים והטמפרטורות מתונות. המחלה גורמת ריקבון באיברי הצמח.

פעלים ומילים מן השורש כמ"ש מוכרים מלשון חכמים. כדי לשמור על רעננות הערבות בשבת של חג הסוכות נאמר שהיו "מניחין אותן בגיגיות של זהב כדי שלא יכמושו" (משנה סוכה ד, ו). כמישה היא נבילה, קמילה.



גחלון בתות שדה - צלקת בפטוטרת של עלה

■ (באנגלית: anthracnose, colletotrichum blight)

## גַּחְלוֹן

מסימני המחלה: פצע כהה בפרי המלווה לעתים בהילה אדומה והנראה כפחם או כגחלת. בנגיעות חמורה הפרות מצטמקים והמחלה עשויה אף להמית את הצמח כולו.



פחמון פורח בשיבולת שועל

■ (באנגלית: loose smut)

## פַּחְמוֹן פּוֹרֵחַ

פחמון פורח הוא מחלה הנגרמת מפטרייה; בצמח נוצר גוש שחור כפחם.

המונחים שבעלונים אלו הם לקט מרשימת מחלות הצמחים שאושרה באקדמיה בשנת תשע"ד (2013). את שמות המחלות הסדירה וקבעה ועדה של העמותה למחלות צמחים בשיתוף האקדמיה ללשון העברית.

תודנתנו לפרופ' יגאל אלעד, יו"ר הוועדה לשמות של מחלות צמחים, על סיועו הרב בהכנת עלונים אלו ועל התמונות שמתפרסמות בהם.