



נָגוּן

טון (באנגלית: tone)

גובה הקול או שינוי גובה הקול המבחין בין מילים או בין צוּרְנִים. יש לשונות שיש בהן הבחנה במשמעות בין מילים רק לפי הגון, והן מכונות לשונות נָגוּן (לשונות טונליות). רוב ניבי הסינית, הווייטנמית, התאית (הלשון הלאומית של תאילנד) הן לשונות נגן. למשל המילה מאי בתאית בְּנָגְנִים שונים יכולה לציין 'משי', 'חדש', 'בוער' ועוד.

דְּבוּר פִּיתוּם דִּיבוּר פִּיתוּם

(באנגלית: ventriloquism)

דיבור המופק בלי הזזת השפתיים והיוצר אשליה שהקול אינו קולו של המדבר, "דיבור מן הבטן". יש אמנים המשתמשים בבובה בעת שהם מדברים דיבור פיתום ויוצרים אשליה שהבובה היא שמדברת. לפי המיתולוגיה היוונית, הכוהנות של מקדש אפולו בדלפי, הן האורקל של דלפי, נקראו פִּיתָיָה, ודיבורן היה דיבור פיתום.

שְׁפָתוֹת

(באנגלית: labialization)

הבלטה או עיגול של השפתיים בהגיית הגאים מסוימים. בלשונות רבות יש הגאים מְשֻׁפְּתָתִים כלומר הגאים הנהגים בחיתוך משני שְׁפָתַי. לדוגמה באבחזית (מלשונות קווקז) יש עיצורים משופתתים כגון k^w , d^w .

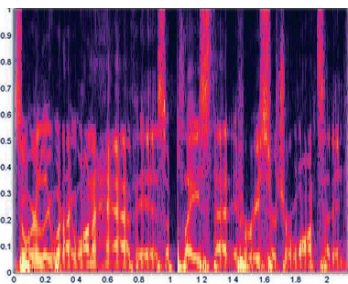
רִיּוּשׁ

(באנגלית: rhotacization)

מעבר מעיצור כלשהו ל- r בתהליך ההתפתחות של לשון. למשל במילה הארמית בַּר, המקבילה למילה בֵּן שבעברית ובלשונות שמיות, הרי"ש אינה מקורית אלא היא תוצאה של ריוש. הוא הדין במילה האנגלית iron, המקבילה למילה הגרמנית Eisen ('ברזל'). הריוש מצוי בלשונות רבות. המילה רִיּוּשׁ נגזרה משם האות רי"ש.

רְשִׁמַּת מְקַשָּׁתָת

ספקטרוגרמה (באנגלית: spectrogram)



תרשים של הגייה המאפשר זיהוי של הגאי הדיבור. רשם המְקַשָּׁתָת (ספקטרוגרף spectrograph) רושם את תדירויות גלי הקול לפי התקדמות ההגייה. במילה מְקַשָּׁתָת, חלופתה של ספקטרום, אפשר להשתמש גם בתחומים אחרים.

המונחים שבעלונים האלה הם לקט ממונחי תורת ההגה, פרק ממילון מונחי הבלשנות. הפרק אושר במליאת האקדמיה בשנת תשע"ה (2014).

תודתנו נתונה לפרופ' אורה שורצולד, יושבת ראש הוועדה למונחי בלשנות, לד"ר קרן דובנוב, מרכזת הוועדה, ולד"ר טובה שרברין מן המזכירות המדעית על סיוען בהכנת העלונים האלה.